

JAVNI STANOVANJSKI SKLAD MONM

# **CELOSTNA PRENOVA STANOVANJSKE ENOTE**

SMREČNIKOVA ULICA 8, 8000 NM

JANUAR 2024



**ARHIT Mitja Drčar s.p.**

Ljubljanska cesta 26, P.E. Velika bučna vas 6a, 8000 Novo mesto  
tel.: 031 690 115

# OBSTOJEČE STANJE

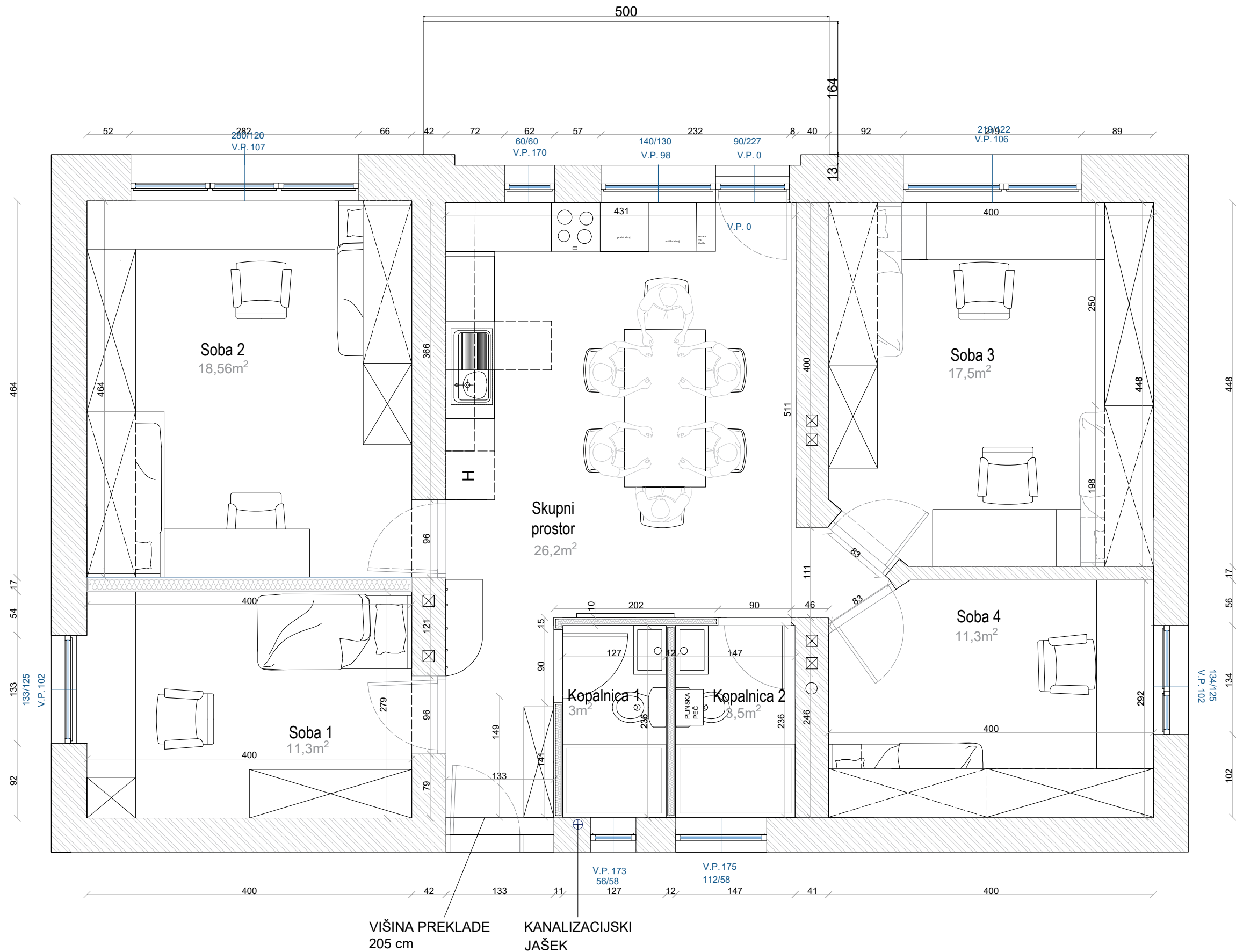
This architectural floor plan illustrates the existing layout of an apartment. The plan includes the following rooms and areas:

- Soba 1** (Bedroom 1): 9,5m<sup>2</sup>, 400 x 225
- Soba 2** (Bedroom 2): 21,1m<sup>2</sup>, 400 x 518
- Soba 3** (Bedroom 3): 17,7m<sup>2</sup>, 400 x 448
- Soba 4** (Bedroom 4): 11,3m<sup>2</sup>, 400 x 289
- Kuhinja** (Kitchen): 9,5m<sup>2</sup>, 287 x 330
- Kopalnica** (Bathroom): 4,4m<sup>2</sup>, 184 x 129
- WC** (Toilet): 1,6m<sup>2</sup>, 90 x 34
- Hodnik 1** (Corridor 1): 7m<sup>2</sup>, 530 x 96
- Hodnik 2** (Corridor 2): 6,5m<sup>2</sup>, 287 x 61
- Shramba** (Closet): 2,98m<sup>2</sup>, 134 x 218

The plan also shows various architectural details such as doors, windows, and built-in furniture. Dimensions are provided for all rooms and corridors, and the overall layout is shown within the apartment's footprint.

KANALIZACIJSKI  
JAŠEK

Kopiranje je dovoljeno le s pisnim soglasjem avtorja.  
it can be copied only with written permission of the author.



Prostor	Kvadratura v m <sup>2</sup>	Opis
Soba 1	11,3m <sup>2</sup>	Soba za 1 študenta
Soba 2	18,56m <sup>2</sup>	Soba za 2 študenta
Soba 3	17,5m <sup>2</sup>	Soba za 2 študenta
Soba 4	11,3m <sup>2</sup>	Soba za 1 študenta
Skupni prostor	26,2m <sup>2</sup>	Prostor je namenjen pripravi hrane, prehranjevanju in druženju.
Kopalnica 1	3m <sup>2</sup>	Kopalnica s tušom in wc.
Kopalnica 2	3,5m <sup>2</sup>	Kopalnica s tušom in wc.

○ zračnik  
⊗ dimnik

<div><div>ARHIT</div><div><b>ARHIT Mitja Drčar s.p.</b> Ljubljanska cesta 26 , 8000 Novo mesto <small>Načrt je last Arhit Mitja Drčar s.p. This drawing is property of Arhit Mitja Drčar s.p.</small></div></div>				
PROJEKT CELOSTNA PRENOVA STANOVANJSKE ENOTE(SMREČNIKOVA ULICA 8, 8000 NM)	NAROČNIK: JSSMONM	ŠT. PROJEKTA: 2024-003	ŠT. NAČRTA: 1	VRSTA GRADNJE PRENOVA ST. ENOTE
ODGOVORNI PROJEKTANT: SEBASTIJAN VUTE u.d.i.a.	ODGOVORNI VODJA IN PROJEKTANT VITA ROGELJ	DATUM: JAN. 2024	LOKACIJA OBJEKTA: SMREČNIKOVA UL. 8 8000 NM	MERILO: 1:50
PROJEKTANTI: VITA ROGELJ dipl. diz., MATIC ŠUŠTAR abs. diz., SEBASTIJAN VUTE u.d.i.a., ROBERT PREŠEREN u.d.i.a.		RISBA: PRIMER PRENOVE 1.		ŠT. LISTA 2


[illegible]

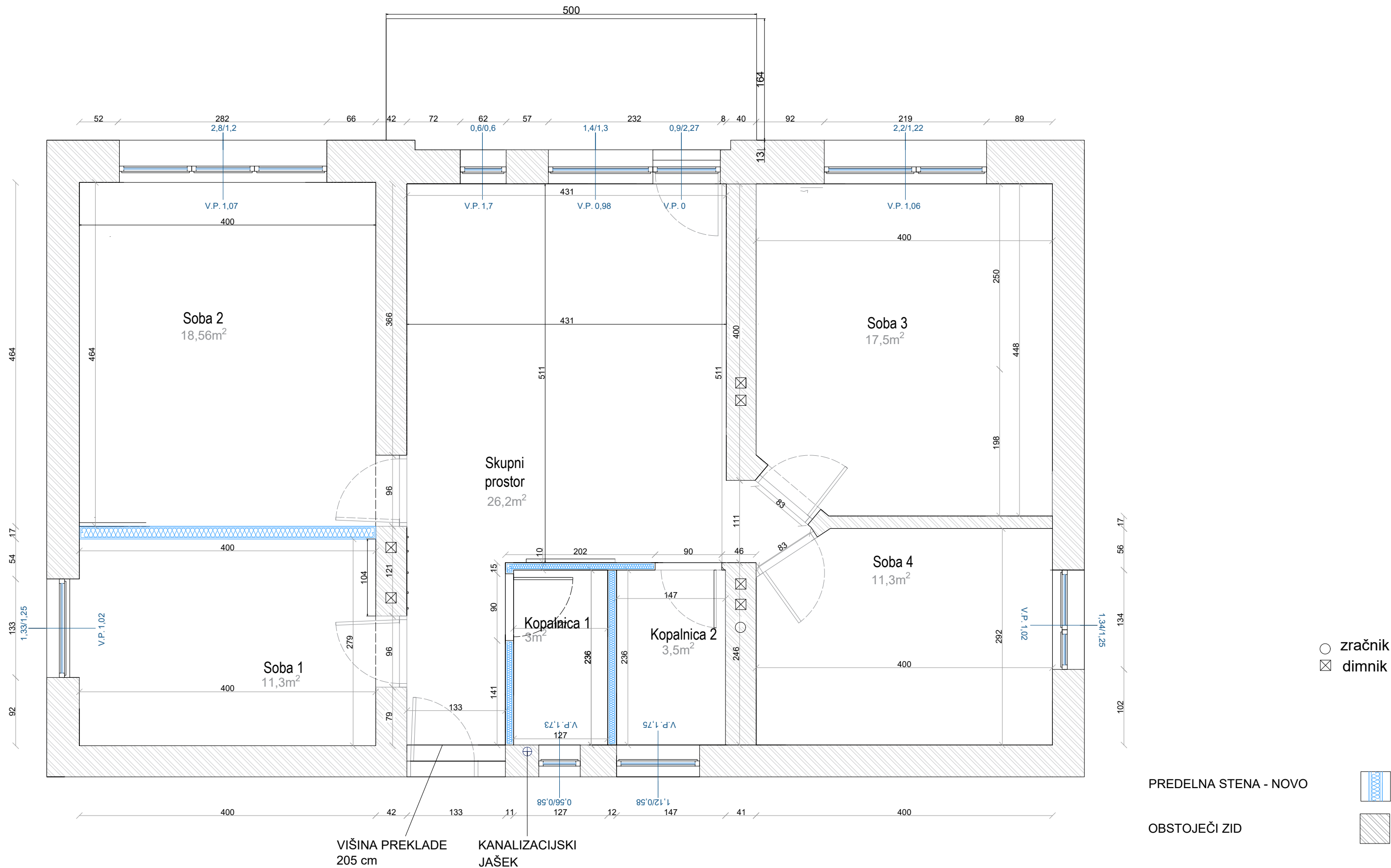
RUŠENJE

OBSTOJEČA PEČ (ODSTRANITEV)

OBSTOJEČI ZID

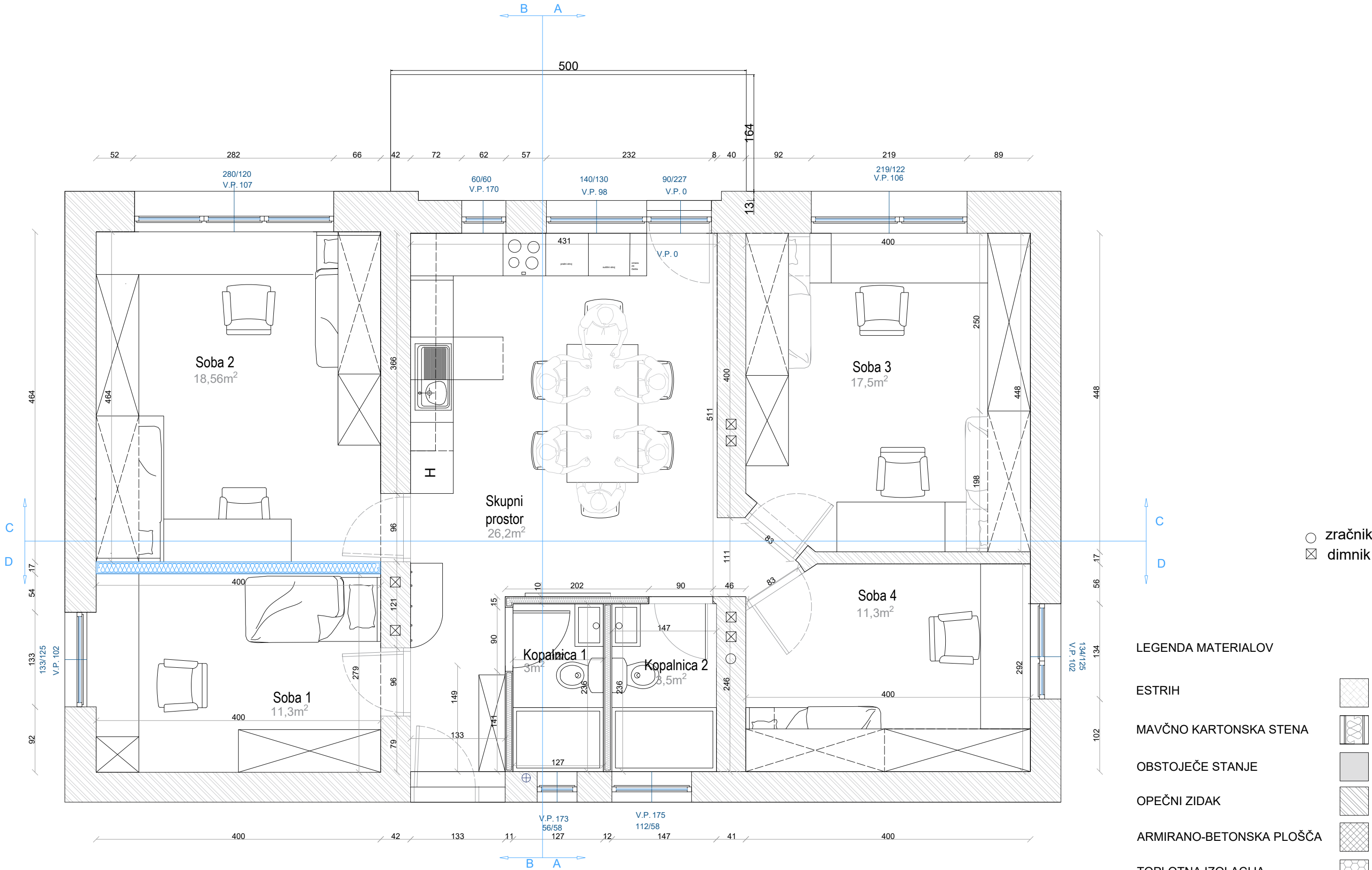
Prostor	Kvadratura v m <sup>2</sup>
Soba 1	9,5m <sup>2</sup>
Soba 2	21,1m <sup>2</sup>
Soba 3	17,7m <sup>2</sup>
Soba 4	11,3m <sup>2</sup>
Kuhinja	9,5m <sup>2</sup>
WC	1,6m <sup>2</sup>
Kopalnica	4,4m <sup>2</sup>
Hodnik1	7m <sup>2</sup>
Hodnik 2	6,5m <sup>2</sup>
Shramba	2,98m <sup>2</sup>

		<b>ARHIT Mitja Drčar s.p.</b> Ljubljanska cesta 26 , 8000 Novo mesto Nadrt je last ARHIT Mitja Drčar s.p. This drawing is property of Arhit Mitja Drčar s.p.				
PROJEKT CELOSTNA PRENOVA STANOVANJSKE ENOTE(SMREČNIKOVA ULICA 8, 8000 NM)		NAROČNIK: JSSMONMM		ŠT. PROJEKTA: 2024-003	ŠT. NAČRTA: 1	VRSTA GRADNJE PREENOVA ST. ENOTE
ODGOVORNI PROJEKTANT: SEBASTIJAN VUTE u.d.i.a.		ODGOVORNI VODJA IN PROJEKTANT VITA ROGELJ		DATUM: JAN. 2024	LOKACIJA OBJEKTA: SMREČNIKOVA UL. 8 8000 NM	FAZA: IDEJNA ZASNOVA
PROJEKTANTI: VITA ROGELJ dipl. diz., MATIC ŠUŠTAR abs. diz., SEBASTIJAN VUTE u.d.i.a.		RISBA: RUŠITVE				ŠT. LISTA 3



Prostor	Kvadratura v m <sup>2</sup>	Opis
Soba 1	11,3m <sup>2</sup>	Soba za 1 študenta
Soba 2	18.56m <sup>2</sup>	Soba za 2 študenta
Soba 3	17,5m <sup>2</sup>	Soba za 2 študenta
Soba 4	11,3m <sup>2</sup>	Soba za 1 študenta
Skupni prostor	26,2m <sup>2</sup>	Prostor je namenjen pripravi hrane, prehranjevanju in druženju.
Kopalnica 1	3m <sup>2</sup>	Kopalnica s tušom in wc.
Kopalnica 2	3,5m <sup>2</sup>	Kopalnica s tušom in wc.

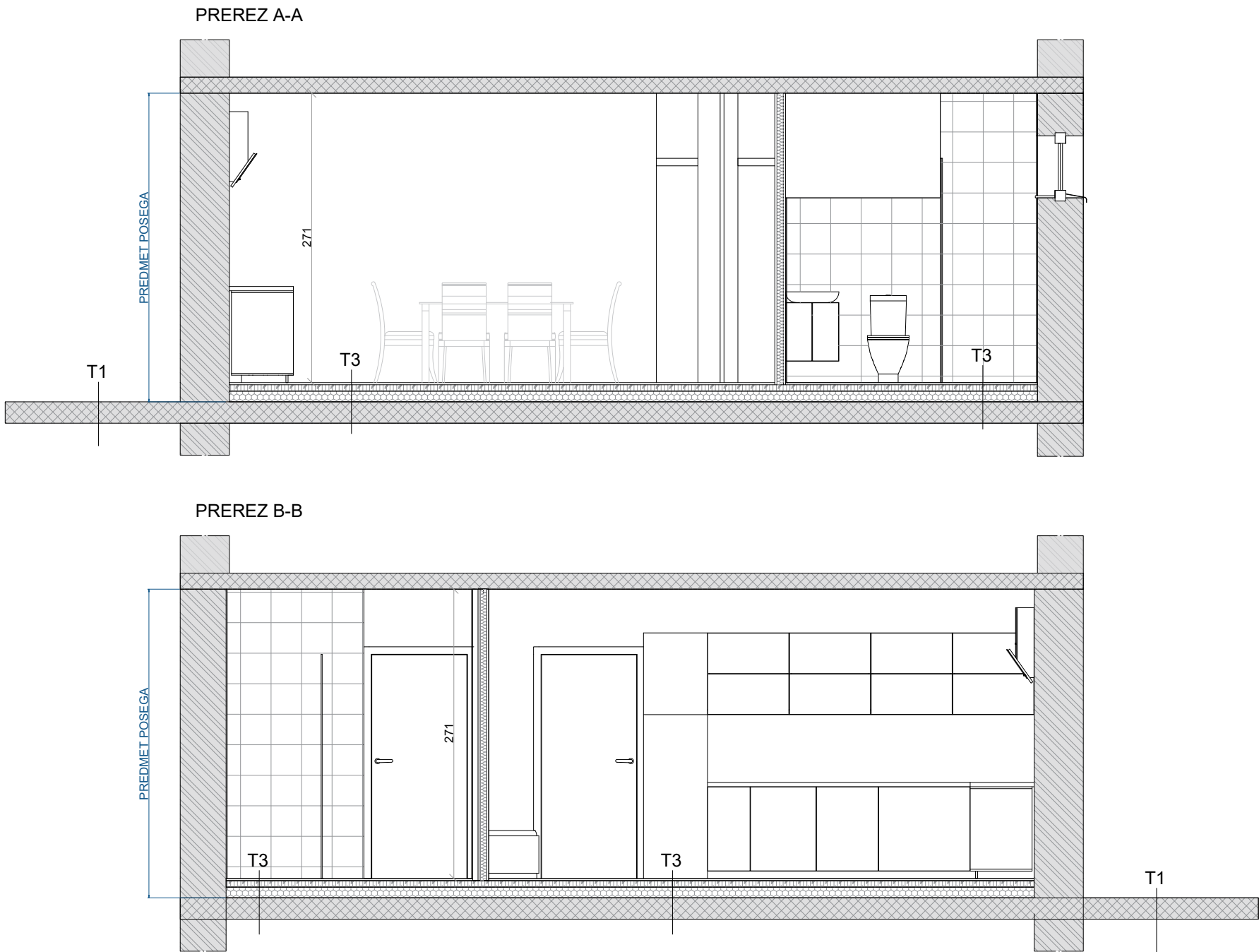
<div><div>ARHIT</div><div><b>ARHIT Mitja Drčar s.p.</b> Ljubljanska cesta 26 , 8000 Novo mesto <small>Nariš je last Arhit Mitja Drčar s.p. This drawing is property of Arhit Mitja Drčar s.p.</small></div></div>				
PROJEKT CELOSTNA PRENOVA STANOVANJSKE ENOTE(SMREČNIKOVA ULICA 8, 8000 NM)	NAROČNIK: JSSMONM	ŠT. PROJEKTA: 2024-003	ŠT. NAČRTA: 1	VRSTA GRADNJE PRENOVA ST. ENOTE
ODGOVORNI PROJEKTANT: SEBASTIJAN VUTE u.d.i.a.	ODGOVORNI VODJA IN PROJEKTANT VITA ROGELJ	DATUM: JAN. 2024	LOKACIJA OBJEKTA: SMREČNIKOVA UL. 8 8000 NM	MERILO: 1:50
PROJEKTANTI: VITA ROGELJ dipl. diz., MATIC ŠUŠTAR abs. diz., SEBASTIJAN VUTE u.d.i.a.		RISBA: NOVA POZIDAVA		ŠT. LISTA 4



Prostor	Kvadratura v m <sup>2</sup>	Opis
Soba 1	11,3m <sup>2</sup>	Soba za 1 študenta
Soba 2	18.56m <sup>2</sup>	Soba za 2 študenta
Soba 3	17,5m <sup>2</sup>	Soba za 2 študenta
Soba 4	11,3m <sup>2</sup>	Soba za 1 študenta
Skupni prostor	26,2m <sup>2</sup>	Prostor je namenjen pripravi hrane, prehranjevanju in druženju.
Kopalnica 1	3m <sup>2</sup>	Kopalnica s tušom in wc.
Kopalnica 2	3,5m <sup>2</sup>	Kopalnica s tušom in wc.

<b>ARHIT</b>		<b>ARHIT Mitja Drčar s.p.</b> Ljubljanska cesta 26 , 8000 Novo mesto Nabiti je last Arhit Mitja Drčar s.p. This drawing is property of Arhit Mitja Drčar s.p.			
PROJEKT CELOSTNA PRENOVA STANOVANJSKE ENOTE(SMREČNIKOVA ULICA 8, 8000 NM)		NAROČNIK: JSSMONM		ŠT. PROJEKTA: 2024-003	ŠT. NAČRTA: 1
ODGOVORNI PROJEKTANT: SEBASTIJAN VUTE u.d.i.a.		ODGOVORNI VODJA IN PROJEKTANT VITA ROGELJ		DATUM: JAN. 2024	LOKACIJA OBJEKTA: SMREČNIKOVA UL. 8 8000 NM
PROJEKTANTI: VITA ROGELJ dipl. diz., MATIC ŠUŠTAR abs. diz., SEBASTIJAN VUTE u.d.i.a., ROBERT PREŠEREN u.d.i.a.		RISBA: TLORIS OBJEKTA S PRIKAZANIMI PREREZI		FAZA: IDEJNA ZASNOVA	MERILO: 1:50
				ŠT. LISTA 5	VRSTA GRADNJE PRENOVA ST. ENOTE






T1:  
armirano betonska plošča +teraco 20cm

T2:  
toplotna izolacija 10 cm  
estrih 6 cm  
vinil + lepilo 2 cm

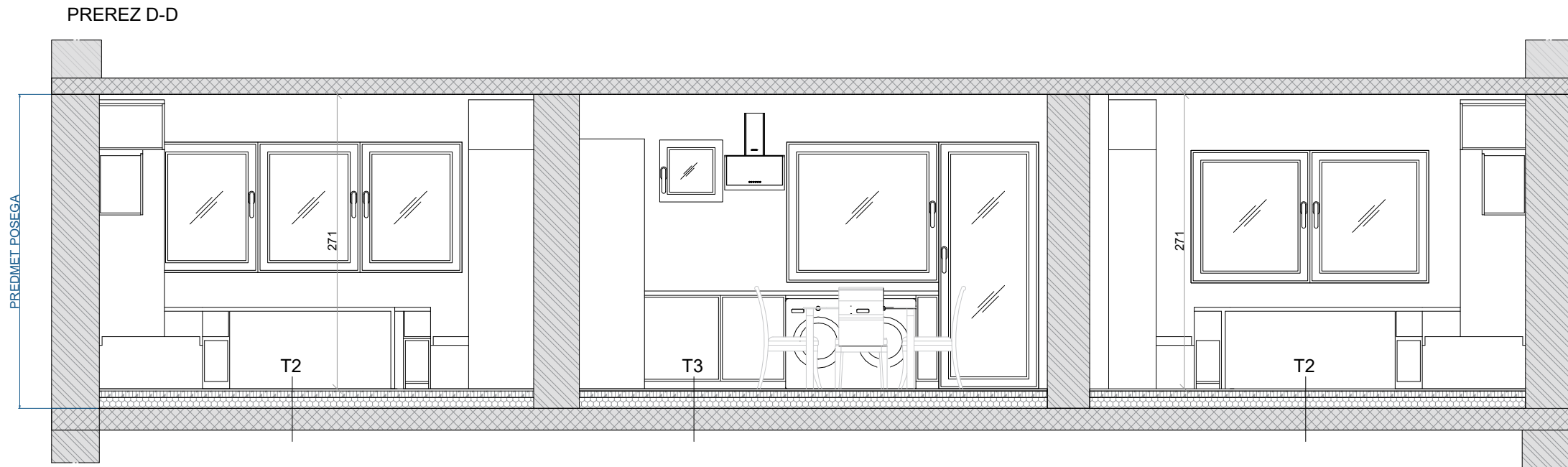
T3:  
toplotna izolacija 10 cm  
estrih 6 cm  
ploščice 2cm

LEGENDA MATERIALOV

ESTRIH	
MAVČNO KARTONSKA STENA	
OBSTOJEČE STANJE	
OPEČNI ZIDAK	
ARMIRANO-BETONSKA PLOŠČA	
TOPLITNA IZOLACIJA	

		<b>ARHIT Mitja Drčar s.p.</b> Ljubljanska cesta 26 , 8000 Novo mesto <small>Načrt je lasti Arhit Mitja Drčar s.p. This drawing is property of Arhit Mitja Drčar s.p.</small>				
PROJEKT CELOSTNA PRENOVA STANOVANJSKE ENOTE(SMREČNIKOVA ULICA 8, 8000 NM)		NAROČNIK: JSSMONM		ŠT. PROJEKTA: 2024-003	ŠT. NAČRTA: 1	VRSTA GRADNJE PRENOVA ST. ENOTE
ODGOVORNI PROJEKTANT: SEBASTIJAN VUTE u.d.i.a.		ODGOVORNI VODJA IN PROJEKTANT VITA ROGELJ		DATUM: JAN. 2024	LOKACIJA OBJEKTA: SMREČNIKOVA UL. 8 8000 NM	FAZA: IDEJNA ZASNOVA
PROJEKTANTI: VITA ROGELJ dipl. diz., MATIC ŠUŠTAR abs. diz., SEBASTIJAN VUTE u.d.i.a.		RISBA: PREREZ A-A, B-B				MERILO: 1:50
						ŠT. LISTA 6

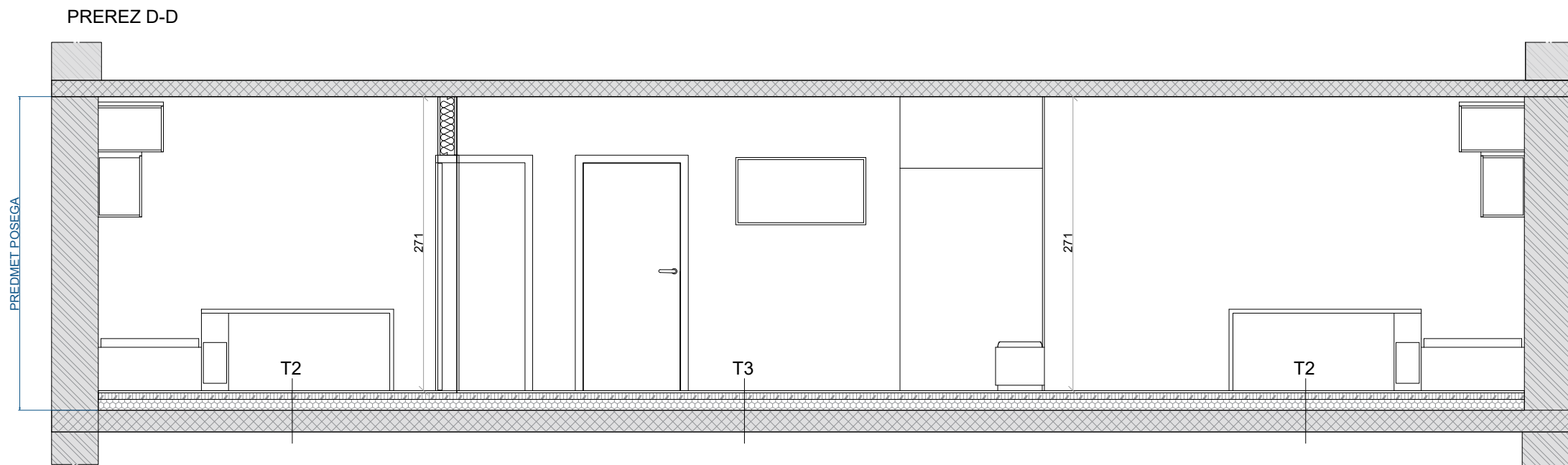
Kopiranje je dovoljeno le s pisnim soglasjem avtorja.  
It can be copied only with written permission of the author.



T1:  
armirano betonska plošča +teraco 20cm


T2:  
toplotna izolacija 10 cm  
estrih 6 cm  
vinil + lepilo 2 cm

T3:  
toplotna izolacija 10 cm  
estrih 6 cm  
ploščice 2cm



#### LEGENDA MATERIALOV

ESTRIH	
MAVČNO KARTONSKA STENA	
OBSTOJEČE STANJE	
OPEČNI ZIDAK	
ARMIRANO-BETONSKA PLOŠČA	
TOPLITNA IZOLACIJA	

<div></div>		<div>ARHIT Mitja Drčar s.p.</div> <div>Ljubljanska cesta 26 , 8000 Novo mesto</div> <div><div>Načrt je last Arhit Mitja Drčar s.p.</div><div>This drawing is property of Arhit Mitja Drčar s.p.</div></div>				
PROJEKT CELOSTNA PRENOVA STANOVANJSKE ENOTE(SMREČNIKOVA ULICA 8, 8000 NM)		NAROČNIK: JSSMONM		ŠT. PROJEKTA: 2024-003	ŠT. NAČRTA: 1	VRSTA GRADNJE PRENOVA ST. ENOTE
ODGOVORNI PROJEKTANT: SEBASTIJAN VUTE u.d.i.a.		ODGOVORNI VODJA IN PROJEKTANT VITA ROGELJ		DATUM: JAN. 2024	LOKACIJA OBJEKTA: SMREČNIKOVA UL. 8 8000 NM	FAZA: IDEJNA ZASNOVA
PROJEKTANTI: VITA ROGELJ dipl. diz., MATIČ ŠUŠTAR abs. diz., SEBASTIJAN VUTE u.d.i.a.		RISBA: PREREZ C-C, D-D				ŠT. LISTA 7